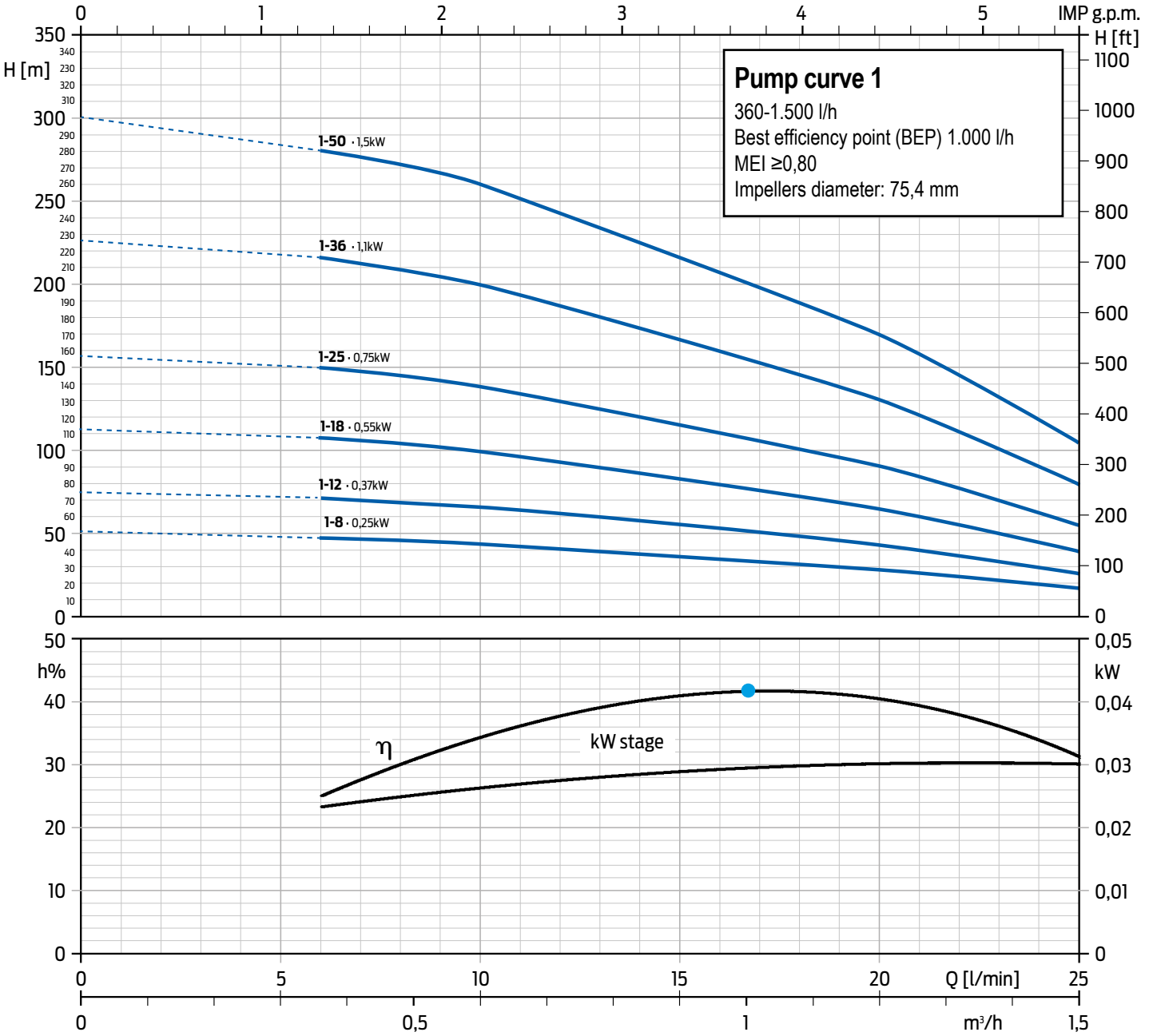


Hydraulic parts series 1



- 4" NEMA standard dimensions
- Operating curves at: 2850 min⁻¹
- Performance limits: ISO 9906 – annex A, mass production pump section.



QS4P.1

Upper head and lower support in **TECHNOPOLIMER**

HYDRAULIC TECHNOPOLYMER Pump curve 1	Code	COUPABLE MOTORS 50Hz n~2850 min ⁻¹			HYDRAULIC CHARACTERISTICS (n~2850 min ⁻¹)					L. mm	W. kg	
					Delivery (Q) Ø Outlet diameter: 1" ¼ G-F							
		Power		Minimum Thrust F [N]	m ³ /h	0	0,36	0,6	1,2			1,5
		kW	HP									
QS4P.1-8	181005008	0,25	0,33	1500	Total head in meters = H= dynamic total pressure	50,2	48	44,4	29,2	18	357	2,5
QS4P.1-12	181005012	0,37	0,5	1500		75,4	72	66,6	43,8	27	437	3
QS4P.1-18	181005018	0,55	0,75	1500		113	108	99,9	65,7	40,5	557	3,9
QS4P.1-25	181005025	0,75	1	1500		157	150	138,8	91,3	56,3	697	4,8

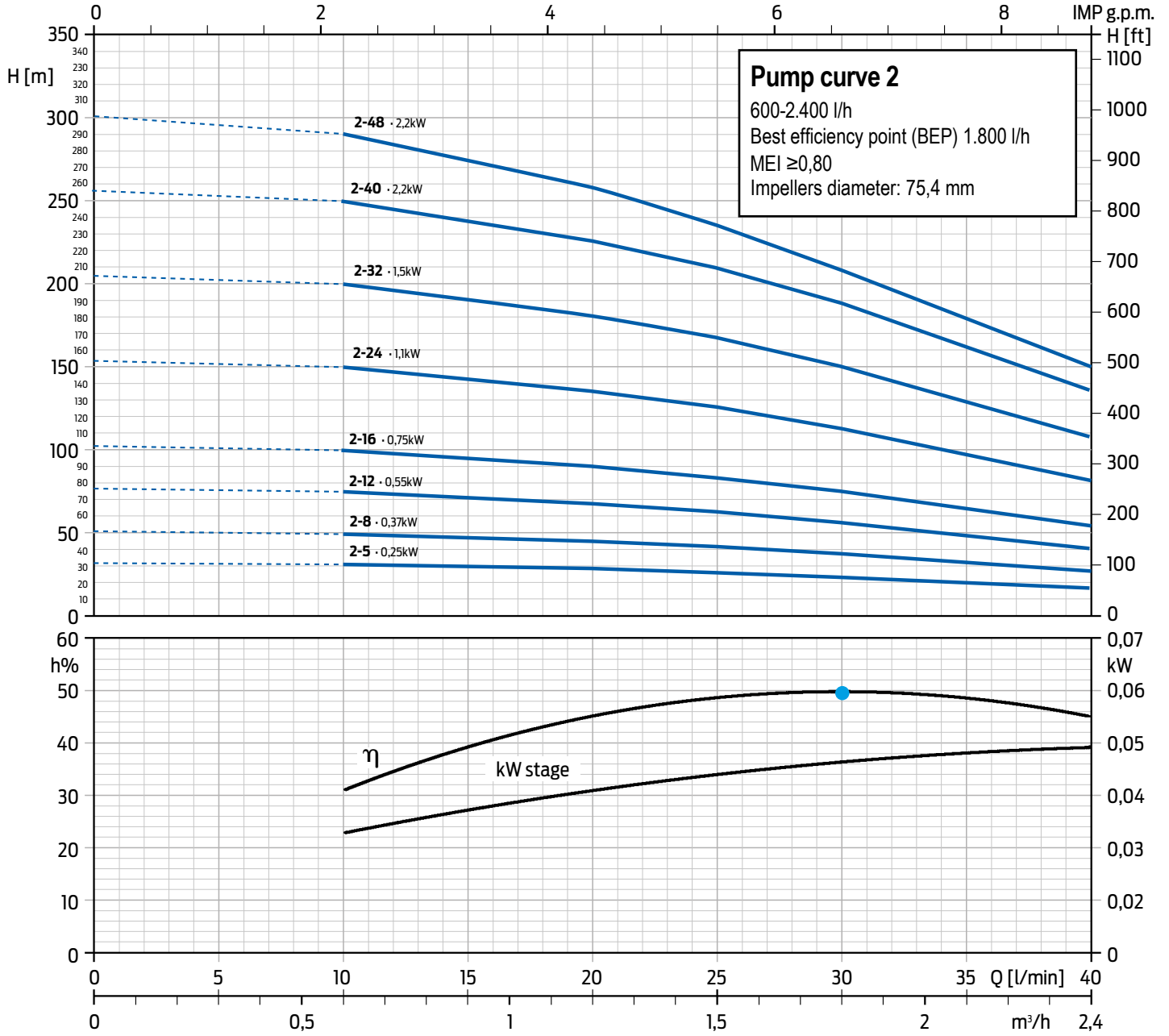


QS4X.1

Upper head and lower support in **STAINLESS STEEL**

HYDRAULIC INOX Pump curve 1	Code	COUPABLE MOTORS 50Hz n~2850 min ⁻¹			HYDRAULIC CHARACTERISTICS (n~2850 min ⁻¹)					L. mm	W. kg	
					Delivery (Q) Ø Outlet diameter: 1" ¼ G-F							
		Power		Minimum Thrust F [N]	m ³ /h	0	0,36	0,6	1,2			1,5
		kW	HP									
QS4X.1-8	1810100081	0,25	0,33	1500	Total head in meters = H= dynamic total pressure	50,2	48	44,4	29,2	18	357	3,5
QS4X.1-12	1810100121	0,37	0,5	1500		75,4	72	66,6	43,8	27	437	4
QS4X.1-18	1810100181	0,55	0,75	1500		113	108	99,9	65,7	40,5	557	4,8
QS4X.1-25	1810100251	0,75	1	1500		157	150	138,8	91,3	56,3	697	5,7
QS4X.1-36	1810100361	1,1	1,5	2500		226,1	216	199,8	131,4	81	950	7,6
QS4X.1-50	1810100501	1,5	2	2500		300	280	260	170	106	1230	9,9

Hydraulic parts series 2



- 4" NEMA standard dimensions
- Operating curves at: 2850 min⁻¹
- Performance limits: ISO 9906 – annex A, mass production pump section.

QS4P.2

Upper head and lower support in **TECHNOPOLIMER**



4" Hydraulic parts

HYDRAULIC TECHNOPOLYMER Pump curve 2	Code	COUPABLE MOTORS 50Hz n~2850 min ⁻¹			HYDRAULIC CHARACTERISTICS (n~2850 min ⁻¹)							L.	W.
					Delivery (Q) Ø Outlet diameter: 1" ¼ G-F								
		Power		Minimum Thrust	m³/h	0	0,6	1,2	1,5	1,8	2,4		
		kW	HP									F [N]	l/min
QS4P.2-5	181005105	0,25	0,33	1500	Total head in meters = H= dynamic total pressure	32	31,2	28,2	26,2	23,5	17,0	310	2,1
QS4P.2-8	181005108	0,37	0,5	1500		51,2	49,9	45,1	41,9	37,6	27,2	377	2,6
QS4P.2-12	181005112	0,55	0,75	1500		76,8	74,9	67,7	62,9	56,4	40,8	467	3,2
QS4P.2-16	181005116	0,75	1	1500		102,4	99,8	90,2	83,8	75,2	54,4	557	3,8
QS4P.2-24	181005124	1,1	1,5	2500		153,6	149,8	135,4	125,8	112,8	81,6	737	5,2

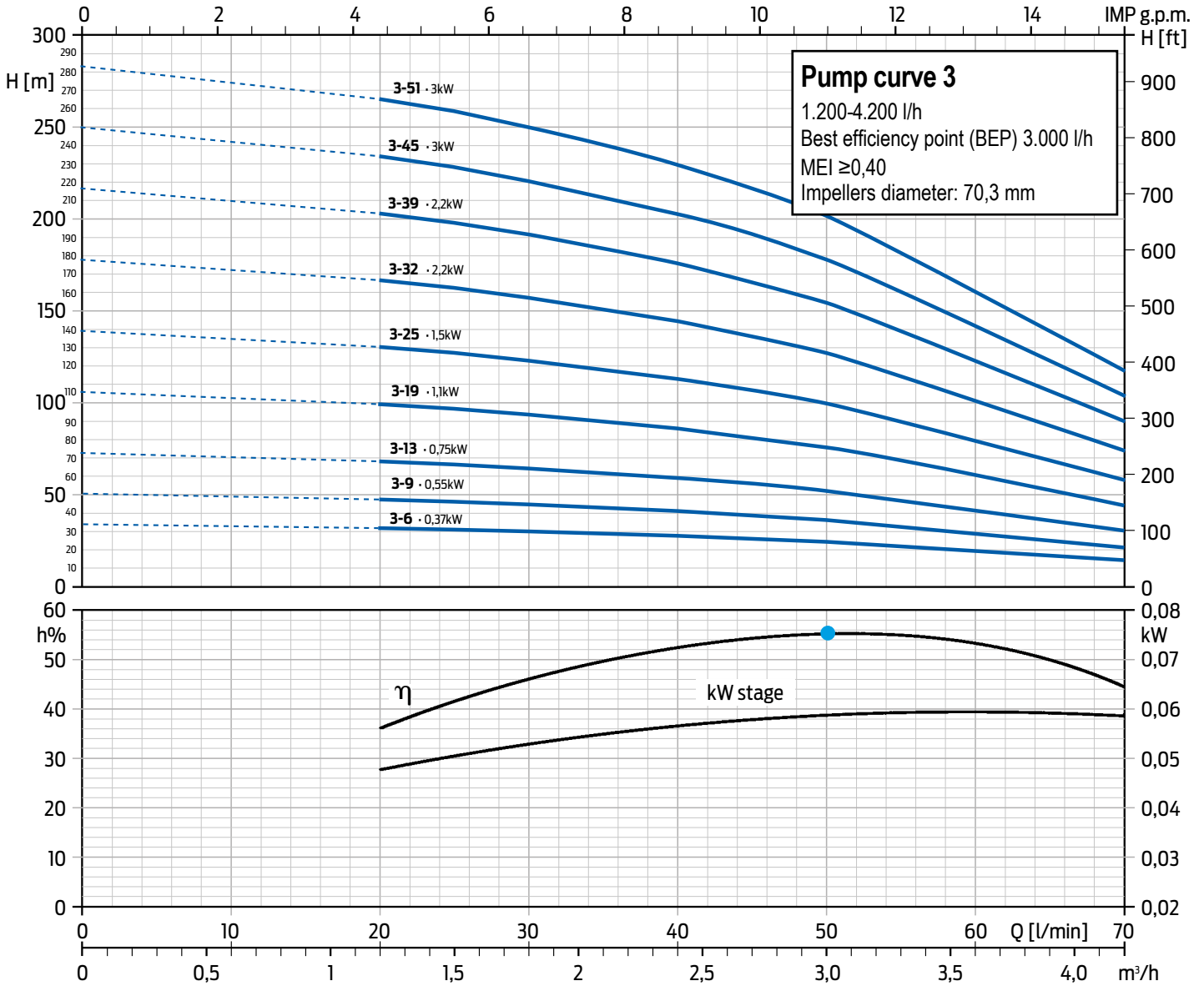
QS4X.2

Upper head and lower support in **STAINLESS STEEL**



HYDRAULIC INOX Pump curve 2	Code	COUPABLE MOTORS 50Hz n~2850 min ⁻¹			HYDRAULIC CHARACTERISTICS (n~2850 min ⁻¹)							L.	W.
					Delivery (Q) Ø Outlet diameter: 1" ¼ G-F								
		Power		Minimum Thrust	m³/h	0	0,6	1,2	1,5	1,8	2,4		
		kW	HP									F [N]	l/min
QS4X.2-5	1810101051	0,25	0,33	1500	Total head in meters = H= dynamic total pressure	32	31,2	28,8	26,2	23,5	17	310	3,1
QS4X.2-8	1810101081	0,37	0,5	1500		51,2	49,9	45,1	41,9	37,6	27,2	377	3,6
QS4X.2-12	1810101121	0,55	0,75	1500		76,8	74,9	67,7	62,9	56,4	40,8	467	4,1
QS4X.2-16	1810101161	0,75	1	1500		102,4	99,8	90,2	83,8	75,2	54,4	557	4,8
QS4X.2-24	1810101241	1,1	1,5	2500		153,6	149,8	135,4	125,8	112,8	81,6	737	5,9
QS4X.2-32	1810101321	1,5	2	2500		204,7	199,7	180,5	167,7	150,4	108	917	7,7
QS4X.2-40	1810101401	2,2	3	3000		255,9	249,6	225,6	209,6	188	136	1130	8,5
QS4X.2-48	1810101481	2,2	3	4000		300	290	258	235	208	150	1310	9,9

Hydraulic parts series 3



- 4" NEMA standard dimensions
- Operating curves at: 2850 min⁻¹
- Performance limits: ISO 9906 – annex A, mass production pump section.

QS4P.3

Upper head and lower support in **TECHNOPOLIMER**



4" Hydraulic parts

HYDRAULIC TECHNOPOLYMER Pump curve 3	Code	COUPABLE MOTORS 50Hz n~2850 min ⁻¹			HYDRAULIC CHARACTERISTICS (n~2850 min ⁻¹)								L.	W.
					Delivery (Q) Ø Outlet diameter: 1" ¼ G-F									
		Power		Minimum Thrust	m³/h	0	1,2	1,5	1,8	2,4	3	4,2		
		kW	HP											
QS4P.3-6	181005206	0,37	0,5	1500	Total head in meters = H= dynamic total pressure	33,3	31,2	30,4	29,4	27	23,7	13,7	392	2,6
QS4P.3-9	181005209	0,55	0,75	1500		50	46,8	45,6	44,1	40,5	35,6	20,6	490	3,2
QS4P.3-13	181005213	0,75	1	1500		72,2	67,6	65,9	63,7	58,5	51,4	29,8	620	4
QS4P.3-19	181005219	1,1	1,5	1500		105,5	98,8	96,3	93,1	85,5	75,1	43,5	815	5,6
QS4P.3-25	181005225	1,5	2	2500		138,8	130	126,8	122,5	112,5	98,8	57,3	1010	6,7

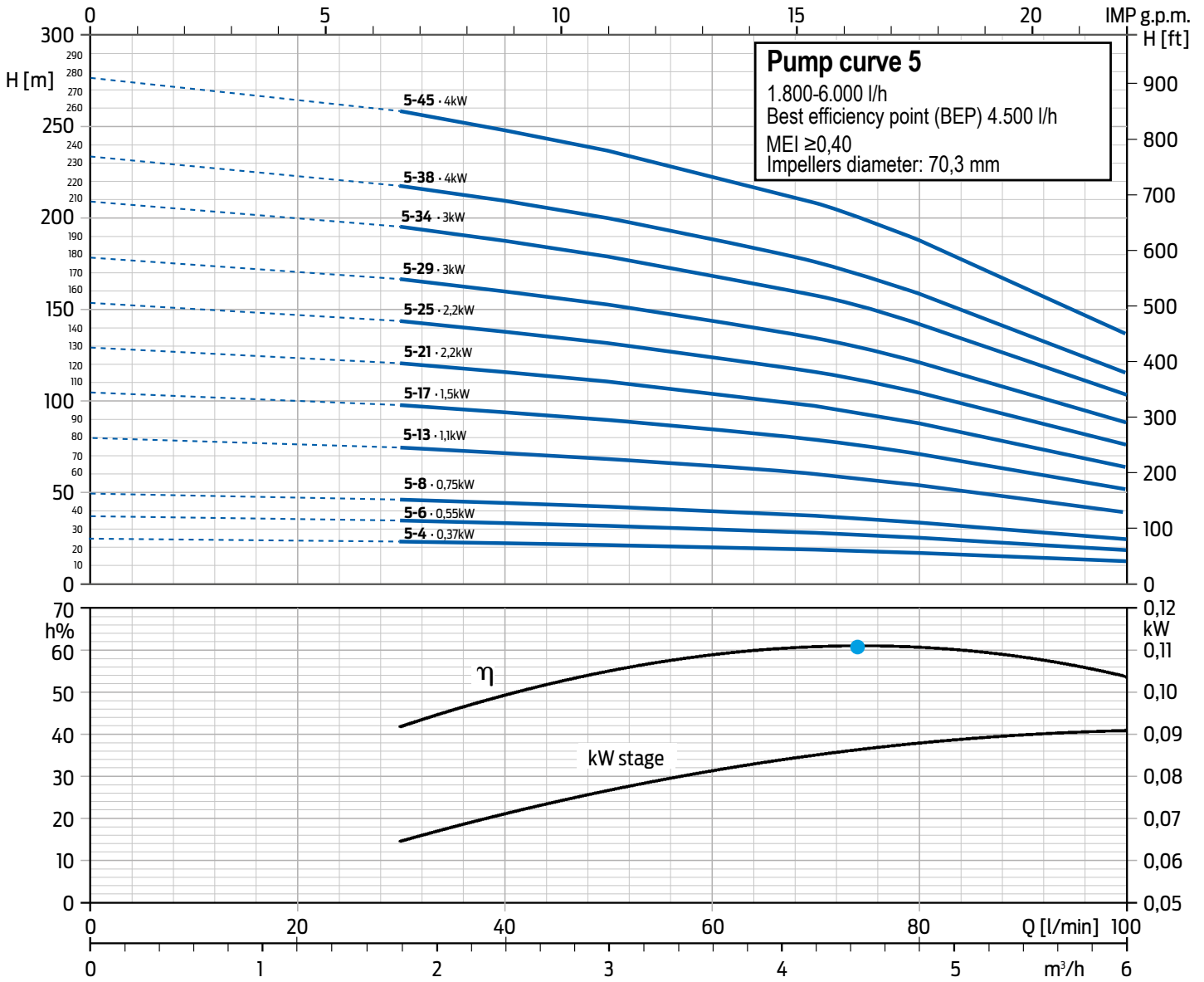
QS4X.3

Upper head and lower support in **STAINLESS STEEL**



HYDRAULIC INOX Pump curve 3	Code	COUPABLE MOTORS 50Hz n~2850 min ⁻¹			HYDRAULIC CHARACTERISTICS (n~2850 min ⁻¹)								L.	W.
					Delivery (Q) Ø Outlet diameter: 1" ¼ G-F									
		Power		Minimum Thrust	m³/h	0	1,2	1,5	1,8	2,4	3	4,2		
		kW	HP											
QS4X.3-6	1810102061	0,37	0,5	1500	Total head in meters = H= dynamic total pressure	33,3	31,2	30,4	29,4	27	23,7	13,7	392	3,6
QS4X.3-9	1810102091	0,55	0,75	1500		50	46,8	45,6	44,1	40,5	35,6	20,6	490	4,1
QS4X.3-13	1810102131	0,75	1	1500		72,2	67,6	65,9	63,7	58,5	51,4	29,8	620	5
QS4X.3-19	1810102191	1,1	1,5	1500		105,5	98,8	96,3	93,1	85,5	75,1	43,5	815	6,6
QS4X.3-25	1810102251	1,5	2	2500		138,8	130	126,8	122,5	112,5	98,8	57,3	1010	7,5
QS4X.3-32	1810102321	2,2	3	2500		177,6	166,4	162,2	156,8	144	126,4	73,3	1270	9,6
QS4X.3-39	1810102391	2,2	3	3000		216,5	202,8	197,7	191,1	175,5	154,1	89,3	1497	11
QS4X.3-45	1810102451	3	4	4000		249,8	234	228,2	220,5	202,5	177,8	103,1	1725	12,4
QS4X.3-51	1810102511	3	4	4000		283,1	265,2	258,6	249,9	229,5	201,5	116,8	1920	14,1

Hydraulic parts series 5



- 4" NEMA standard dimensions
- Operating curves at: 2850 min⁻¹
- Performance limits: ISO 9906 – annex A, mass production pump section.



QS4P.5

Upper head and lower support in **TECHNOPOLIMER**

HYDRAULIC TECHNOPOLYMER Pump curve 5	Code	COUPABLE MOTORS 50Hz n~2850 min ⁻¹			HYDRAULIC CHARACTERISTICS (n~2850 min ⁻¹)								L.	W.
					Delivery (Q) Ø Outlet diameter: 1" ¼ G-F									
		Power		Minimum Thrust	m ³ /h	0	1,8	2,4	3	4,2	4,8	6		
		kW	HP			F [N]	l/min	0	30	40	50	70		
QS4P.5-4	181005304	0,37	0,5	1500	Total head in meters = H= dynamic total pressure	24,5	22,9	22	21	18,5	16,7	12,1	327	2,2
QS4P.5-6	181005306	0,55	0,75	1500		36,8	34,4	33	31,5	27,7	25	18,2	392	2,6
QS4P.5-8	181005308	0,75	1	1500		49,1	45,8	44	42	37	33,3	24,2	457	3
QS4P.5-13	181005313	1,1	1,5	1500		79,7	74,5	71,5	68,3	60,1	54,2	39,4	620	4,1
QS4P.5-17	181005317	1,5	2,0	2500		104,3	97,4	93,5	89,3	78,5	70,8	51,5	750	5
QS4P.5-21	181005321	2,2	3,0	2500		128,8	120,3	115,5	110,3	97	87,5	63,3	880	5,8
QS4P.5-25	181005325	2,2	3,0	2500		153,3	143,3	137,5	131,3	115,5	104,2	75,8	1010	6,7

4" Hydraulic parts

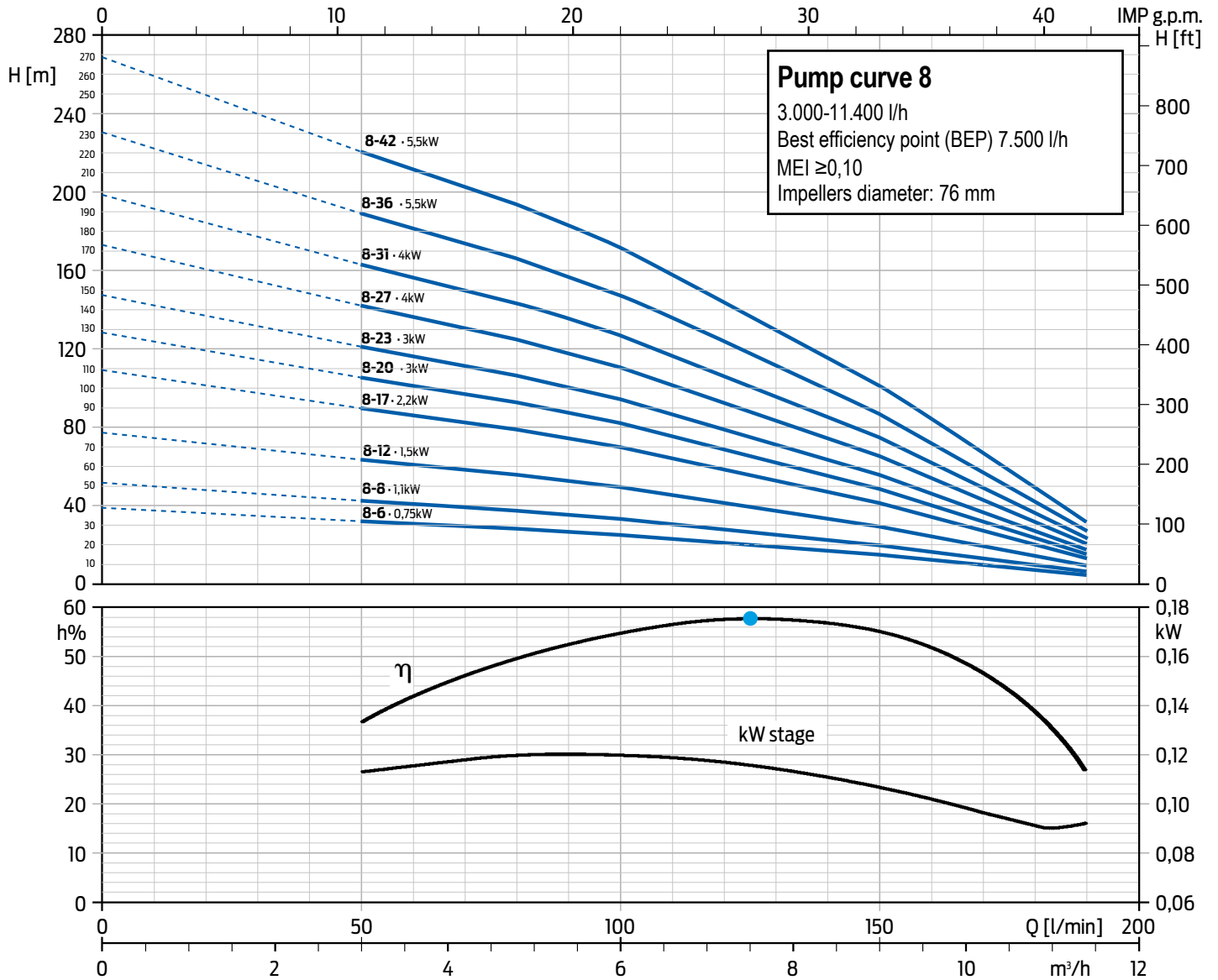
QS4X.5

Upper head and lower support in **STAINLESS STEEL**



HYDRAULIC INOX Pump curve 5	Code	COUPABLE MOTORS 50Hz n~2850 min ⁻¹			HYDRAULIC CHARACTERISTICS (n~2850 min ⁻¹)								L.	W.
					Delivery (Q) Ø Outlet diameter: 1" ¼ G-F									
		Power		Minimum Thrust	m ³ /h	0	1,8	2,4	3	4,2	4,8	6		
		kW	HP			F [N]	l/min	0	30	40	50	70		
QS4X.5-4	1810103041	0,37	0,5	1500	Total head in meters = H= dynamic total pressure	24,5	22,9	22	21	18,5	16,7	12,1	327	3,2
QS4X.5-6	1810103061	0,55	0,75	1500		36,8	34,4	33	31,5	27,7	25	18,2	392	3,6
QS4X.5-8	1810103081	0,75	1	1500		49,1	45,8	44	42	37	33,3	24,2	457	4
QS4X.5-13	1810103131	1,1	1,5	1500		79,7	74,5	71,5	68,3	60,1	54,2	39,4	620	5,1
QS4X.5-17	1810103171	1,5	2	2500		104,3	97,4	93,5	89,3	78,5	70,8	51,5	750	6
QS4X.5-21	1810103211	2,2	3	2500		128,8	120,3	115,5	110,3	97	87,5	63,6	880	6,8
QS4X.5-25	1810103251	2,2	3	2500		153,3	143,3	137,5	131,3	115,5	104,2	75,8	1010	7,6
QS4X.5-29	1810103291	3	4	2500		177,9	166,2	159,5	152,3	134	120,8	87,9	1172	8,7
QS4X.5-34	1810103341	3	4	2500		208,5	194,8	187	178,5	157,1	141,7	103	1335	9,8
QS4X.5-38	1810103381	4	5,5	4000		233,1	217,1	209	199,5	175,6	158,3	115,1	1497	11,2
QS4X.5-45	1810103451	4	5,5	4000		276	257,9	247,5	236,3	207,9	187,5	136,4	1725	13

Hydraulic parts series 8



- 4" NEMA standard dimensions
- Operating curves at: 2850 min⁻¹
- Performance limits: ISO 9906 – annex A, mass production pump section.



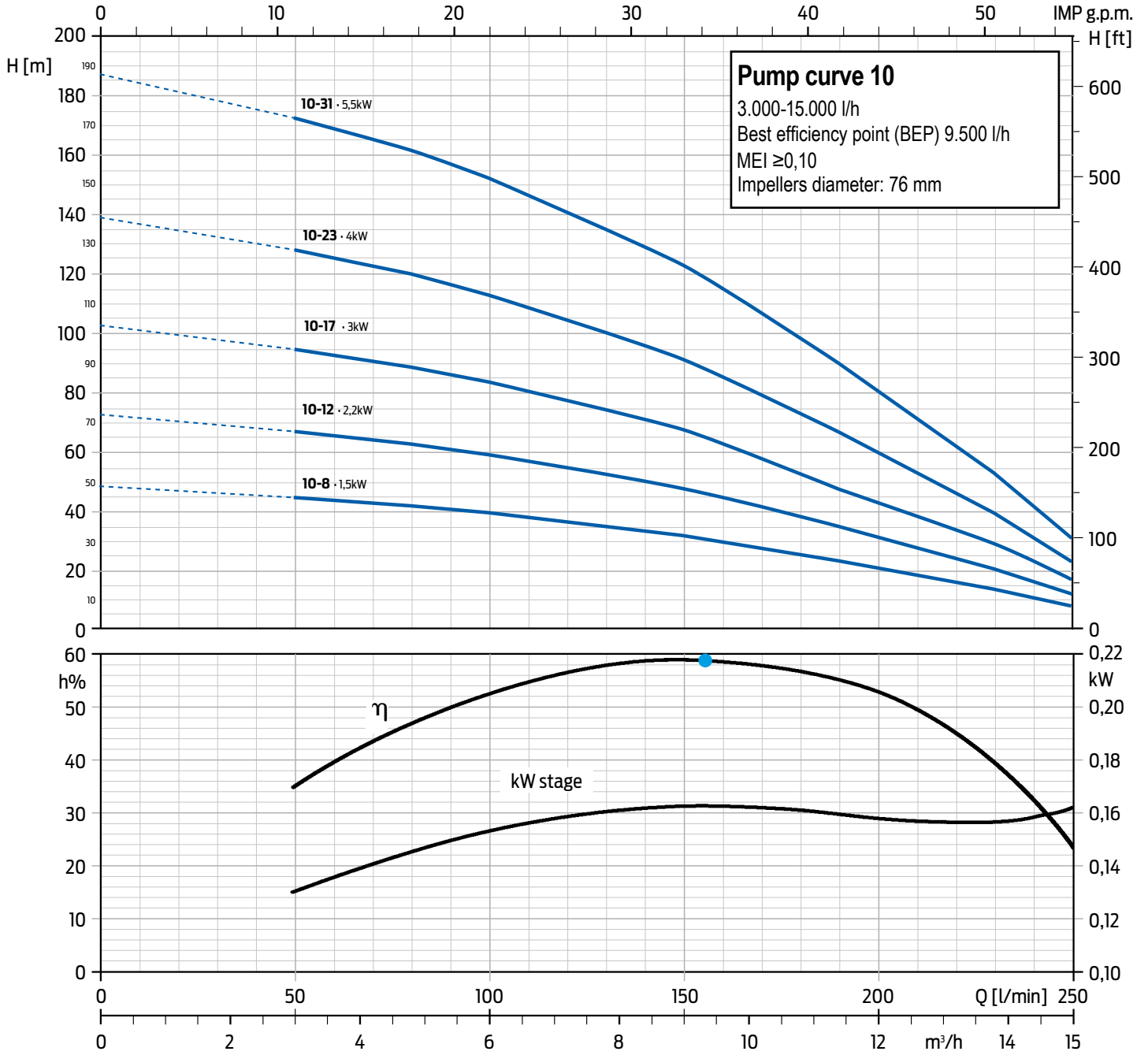
QS4X.8

Upper head and lower support in **STAINLESS STEEL**

4" Hydraulic parts

HYDRAULIC INOX Pump curve 8	Code	COUPABLE MOTORS 50Hz n~2850 min ⁻¹			HYDRAULIC CHARACTERISTICS (n~2850 min ⁻¹)							L. mm	W. kg
					Delivery (Q) Ø Outlet diameter: 2" G-F								
		Power		Minimum Thrust F [N]	m ³ /h	0	3	4,8	6	9	11,4		
		kW	HP		l/min	0	50	80	100	150	190		
QS4X.8-6	1810104061	0,75	1	1500	Total head in meters = H= dynamic total pressure	38,4	31,5	27,7	24,5	14,4	4,8	512	4,2
QS4X.8-8	1810104081	1,1	1,5	1500		51,2	42	36,9	32,7	19,2	6,4	617	4,8
QS4X.8-12	1810104121	1,5	2	1500		76,8	63	55,3	49	28,8	9,6	827	6,2
QS4X.8-17	1810104171	2,2	3	2500		108,8	89,3	78,4	69,4	40,8	13,6	1122	7,8
QS4X.8-20	1810104201	3	4	2500		128	105	92,2	81,7	48	16	1280	8,9
QS4X.8-23	1810104231	3	4	2500		147,2	120,8	106	93,9	55,2	18,4	1437	9,8
QS4X.8-27	1810104271	4	5,5	2500		172,8	141,8	124,5	110,2	64,8	21,6	1680	11,4
QS4X.8-31	1810104311	4	5,5	2500		198,4	162,8	142,9	126,6	74,4	24,8	1890	12,6
QS4X.8-36	1810104361	5,5	7,5	4000		230,4	189	166	147	86,4	28,8	2185	14,4
QS4X.8-42	1810104421	5,5	7,5	4000		268,8	220,5	193,6	171,5	100,8	33,6	2500	16,3

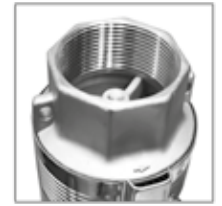
Hydraulic parts series 10



- 4" NEMA standard dimensions
- Operating curves at: 2850 min⁻¹
- Performance limits: ISO 9906 – annex A, mass production pump section.

QS4X.10

Upper head and lower support in **STAINLESS STEEL**



4" Hydraulic parts

HYDRAULIC INOX Pump curve 10	Code	COUPABLE MOTORS 50Hz n~2850 min ⁻¹			HYDRAULIC CHARACTERISTICS (n~2850 min ⁻¹)										L. mm	W. kg
					Delivery (Q) Ø Outlet diameter: 2" G-F											
		Power		Minimum Thrust F [N]	m ³ /h	0	3	4,8	6	9	11,4	13,8	15			
		kW	HP		l/min	0	50	80	100	150	190	230	250			
QS4X.10-8	1810105081	1,5	2	1500	Total head in meters = H= dynamic total pressure	48,2	44,4	41,6	39,2	31,6	23,1	13,6	7,9	617	4,8	
QS4X.10-12	1810105121	2,2	3	1500		72,3	66,6	62,4	58,8	47,4	34,7	20,4	11,9	827	6,2	
QS4X.10-17	1810105171	3	4	2500		102,4	94,4	88,4	83,3	67,2	47,1	28,9	16,8	1122	7,8	
QS4X.10-23	1810105231	4	5,5	2500		138,6	127,7	119,6	112,7	90,9	66,4	39,1	22,8	1437	9,8	
QS4X.10-31	1810105311	5,5	7,5	4000		186,8	172,1	161,2	151,9	122,5	89,5	52,7	30,7	1890	12,7	